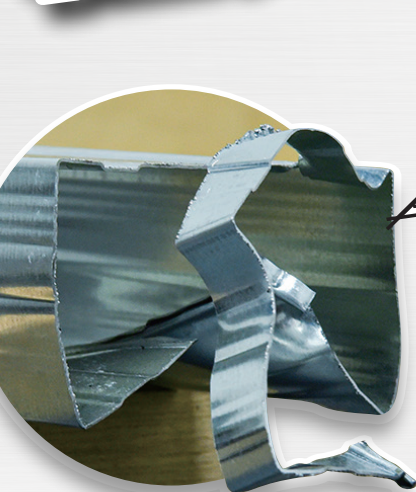


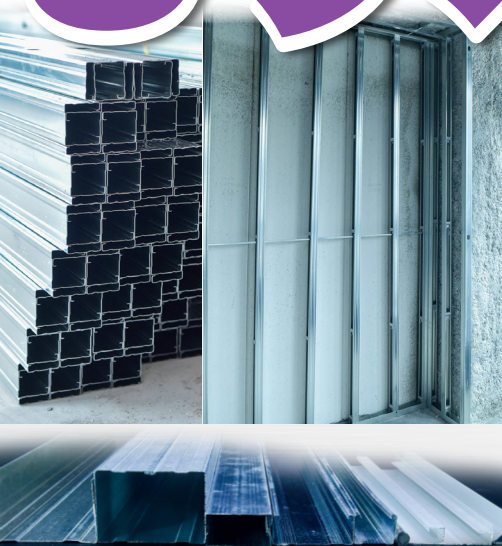
# 専用 軽天 チップソー



# 弾かないから もう、怖くない!



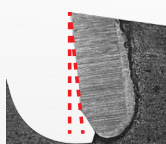
商品動画



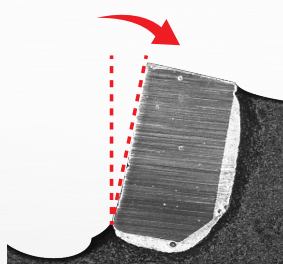
## 特長

### 最適な刃先角度

マイナスすくい角が弾きを抑制。チップ欠けが低減し長寿命。



一般鉄鋼用



軽天用

### 最適歯数

一般鉄鋼用 비해歯数を多く設計し、弾きを抑制。安定した切断が可能。



一般鉄鋼用  
歯数 32P

軽天用  
歯数 52P

※外径150mmの場合

### 1充電作業量アップ

薄刃設計により切断抵抗を低減。軽くてシャープな切れ味で切断スピードアップ。



## 切断可能材料

■ 軽天材 ■ ハンガーレール ■ アルミ・樹脂見切り材 ■ 全ネジ など

※ステンレスの切断はできません。

品番	標準小売価格	外径 mm	刃厚 mm	穴径 mm	歯数	最高回転速度 min <sup>-1</sup>	刃型呼称	JANコード 4920350	適合機種
NEW HKT-125EX	¥6,500	125	1.2	20	44	9,600	交互刃	007763	■集じん・防じんマルノコ ■充電マルノコ■チップソー切断機
NEW HKT-150EX	¥7,000	150	1.2	20	52	6,000	交互刃	007770	■充電マルノコ ■チップソー切断機
NEW HKT-165EX	¥7,500	165	1.4	20	52	6,000	交互刃	007787	■集じん・防じんマルノコ ■充電マルノコ■チップソー切断機
NEW HKT-180EX	¥8,000	180	1.4	20	56	5,500	交互刃	007794	■集じん・防じんマルノコ ■充電マルノコ■チップソー切断機
NEW HKT-185EX	¥8,000	185	1.4	20	56	5,500	交互刃	007862	■集じん・防じんマルノコ ■充電マルノコ■チップソー切断機